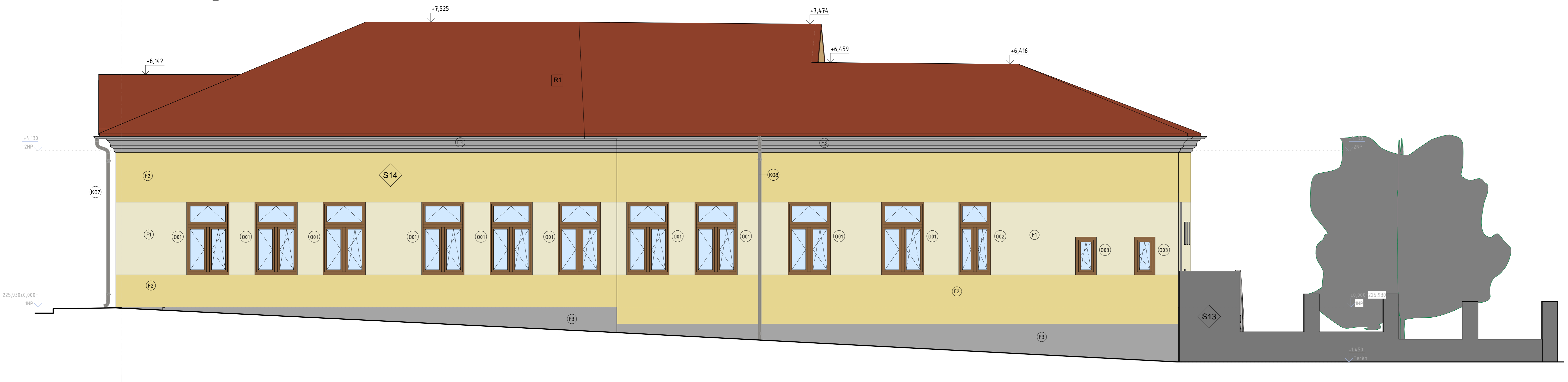
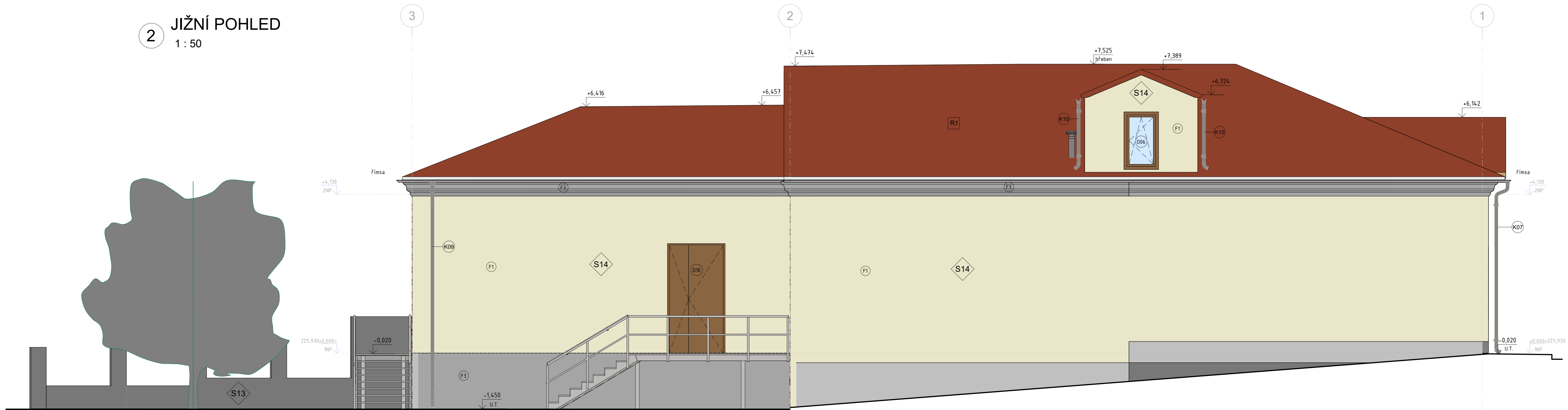


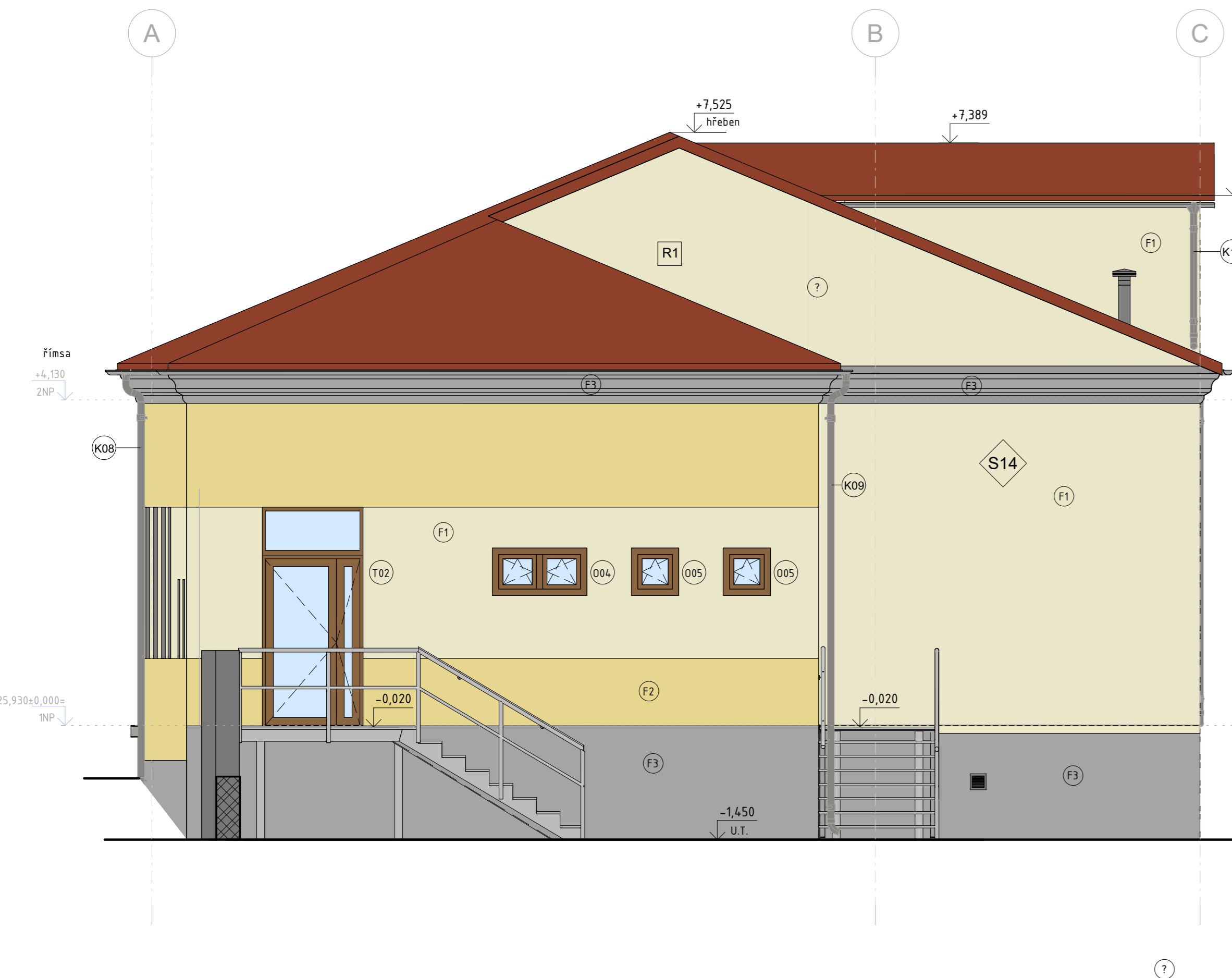
1 SEVERNÍ POHLED
1 : 50



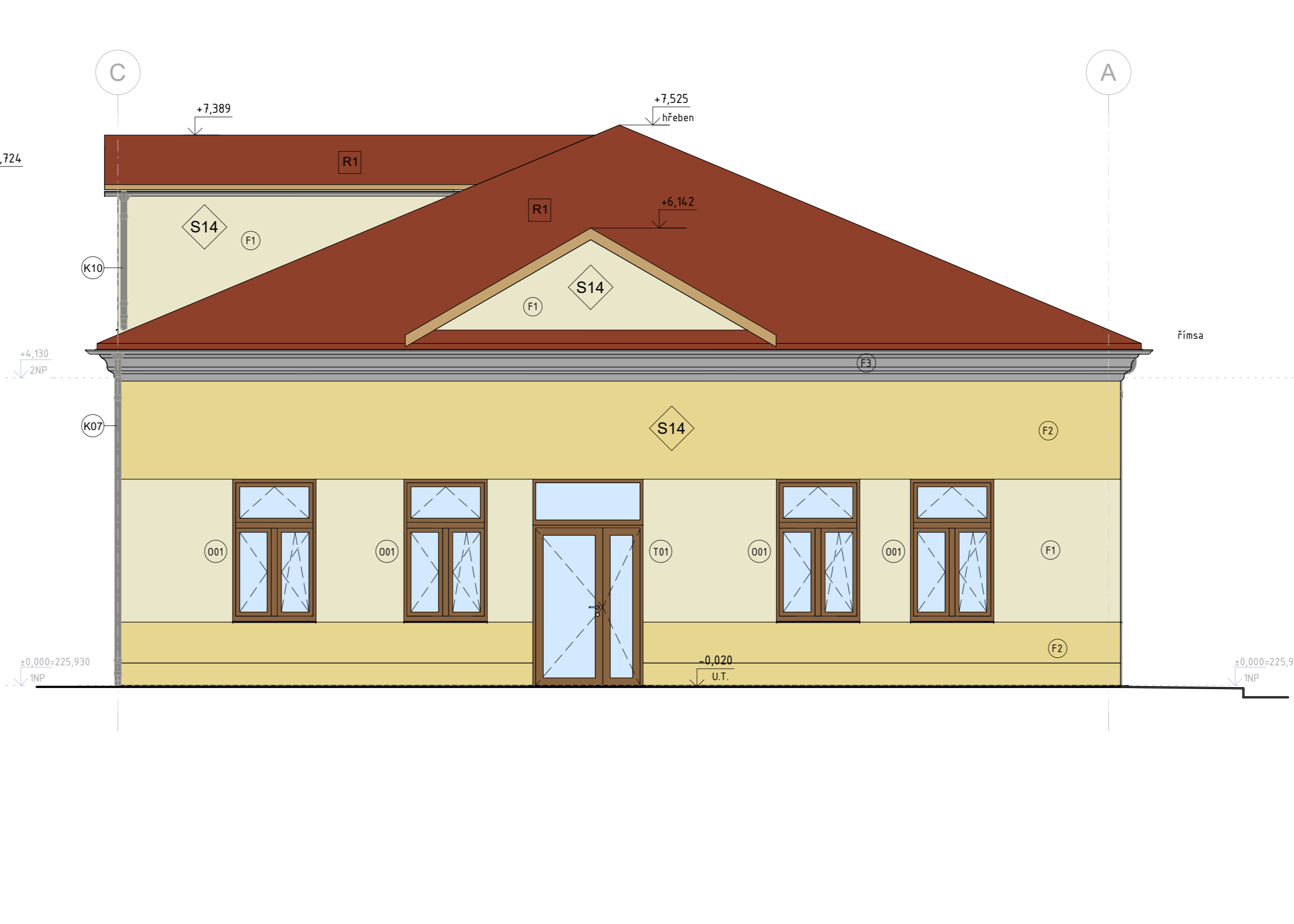
2 JIŽNÍ POHLED
1 : 50



3 ZÁPADNÍ POHLED
1 : 50



4 VÝCHODNÍ POHLED
1 : 50





LEGENDA MATERIÁLŮ:
 SEDLOVÁ STŘECHA - KERAMICKÁ KRYTINA DRÁŽKOVÁ, barva hnědočervená (R1)
 FASÁDA - KLASICKÁ ZATOČENÁ OHÍTKA o zrnitosti 15mm, odstín 1 (F1)
 FASÁDA - KLASICKÁ ZATOČENÁ OHÍTKA o zrnitosti 15mm, odstín 2 (F2)
 ŘÍMSA - KLASICKÁ ZATOČENÁ OHÍTKA o zrnitosti 15mm, odstín 1 (F3)
 SOKL - KLASICKÁ ZATOČENÁ OHÍTKA o zrnitosti 15mm, odstín 1 (F3)
 VÝPLNĚ - okna dřevěná EURO profil, barva (DXX)
 KLEMPÍŘSKÉ VÝROBKY - plech titanizacek tl. 0,7 mm (KXX)
 OCELOVÉ SCHODIŠTĚ - pozinkované
POZNÁMKA:
 PŘED DODÁNÍM BAREV BUDDO BARVY VYVZORKOVÁNY A ODOUHLASENY PROJEKTANTEM

LEGENDA ODSTÍNŮ

Ozn.	Popis	Polozka
F1	Barva ze vzorníku RAL	RAL 1013
F2	Barva ze vzorníku RAL	RAL 1015
F3	Barva ze vzorníku RAL	RAL 9006

±0,000 ≡ 225,930 m.n.m. Bpv

Číslo změny	Popis změny	Datum	Vydal

 Atelier Rubicon s.r.o. Jiráskova 617/17, 470 01 Česká Lipa Tel. +420602226651 e-mail: info@atelierrubicon.com www.atelierrubicon.com	Projekt MULTIFUNKČNÍ DŮM OHARE Č.P.15	Investor OBEC OHARE Ohare 45 
	Profese S Adresa projektu Ohare č.p.15, 281 30 Ohare	Číslo zakázky 738 Status dok. DPS Měřítko 1 : 50 Č. dok. D.1.1.b_12
Zodp. projektant ING.J.HRONZA Vypracoval ING.ARCH Š.TRUNEC Schválil ING.J.HRONZA	Název výkresu Pohledy	Datum 04/2021

26.4.2021 13:18:49